

# KOMATSU

## **PC240LC-11** **PC240NLC-11**

*Motore EU Stage V*

**ESCAVATORE IDRAULICO**



PC240

**POTENZA MOTORE**

141 kW / 189 HP @ 2.000 rpm

**PESO OPERATIVO**

PC240LC-11: 25.300 - 27.530 kg  
PC240NLC-11: 24.700 - 26.630 kg

**CAPACITA' BENNA**

max. 1,89 m<sup>3</sup>

# Un rapido sguardo

PC240LG/NLG-11



## POTENZA MOTORE

141 kW / 189 HP @ 2.000 rpm

## PESO OPERATIVO

PC240LG-11: 25.300 - 27.530 kg  
PC240NLC-11: 24.700 - 26.630 kg

## CAPACITA' BENNA

max. 1,89 m<sup>3</sup>



## MANOVRABILITÀ E PRESTAZIONI AMBIENTALI ECCEZIONALI

### *Potente ed ecologico*

- Motore EU Stage V
- Spegnimento regolabile in caso di inattività
- La tecnologia Komatsu che fa risparmiare carburante

### *Comfort di prima classe*

- Postazione operatore completamente ammortizzata ad aria
- Bassa rumorosità
- Ampio monitor

### *Massima efficienza*

- Maggiore produttività
- Versatilità intrinseca e produttività superiore
- Migliore gestione del motore
- Migliore efficienza idraulica
- Komatsu Integrated Attachment Control (KIAC)

### *La sicurezza prima di tutto*

- Komatsu SpaceCab™
- Sistema di visualizzazione perimetrale KomVision
- Sistema di rilevamento posizione neutra

### *La qualità su cui contare*

- Componenti di qualità Komatsu
- Rete capillare di assistenza

### **KOMTRAX**

- Sistema di monitoraggio wireless Komatsu
- Comunicazione mobile 3G
- Antenna di comunicazione integrata
- Incremento dei dati prestazionali e maggior numero di report



Un programma di manutenzione per i clienti Komatsu

# Potente ed ecologico



## Elevata produttività

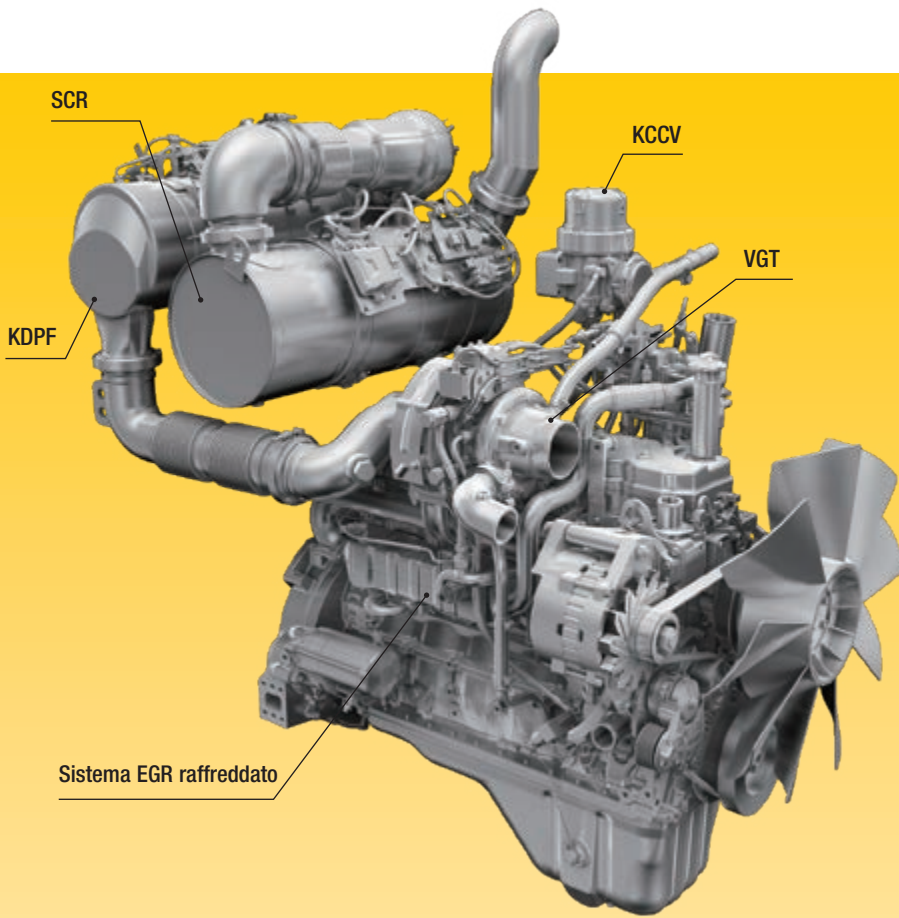
Il PC240LC/NLC-11, veloce e preciso, dotato di un potente motore Komatsu EU Stage V, dell'impianto idraulico a comando elettronico CLSS (Closed Center Load Sensing System) Komatsu e di un comfort di prima categoria, assicura una grande reattività e una produttività ineguagliabile per la sua classe.

## La tecnologia Komatsu che fa risparmiare carburante

Il consumo di carburante del PC240LC/NLC-11 è inferiore ben del 6% rispetto alla serie precedente. La gestione del motore è migliorata. L'abbinamento variabile delle velocità del motore e delle pompe idrauliche garantisce efficienza e precisione sia nei movimenti individuali che in quelli combinati.

## Spegnimento regolabile in caso di inattività

Al fine di ridurre inutili consumi di carburante ed emissioni di scarico e assicurare minori costi operativi, il dispositivo Komatsu di spegnimento automatico in folle arresta il motore dopo che è rimasto in folle per un intervallo di tempo prestabilito, facilmente programmabile tra 5 e 60 minuti. Un indicatore Eco e suggerimenti di guida Eco visualizzati sul monitor della cabina rendono il lavoro ancora più efficiente.



## Motore Komatsu EU Stage V

Il motore Komatsu EU Stage V è affidabile ed efficiente. Grazie alle bassissime emissioni, garantisce un ridotto impatto ambientale e prestazioni di livello superiore al fine di contribuire alla riduzione dei costi operativi e assicurare la tranquillità dell'operatore.

## Post-trattamento heavy duty

Il sistema di post-trattamento combina un filtro antiparticolato diesel Komatsu (KDPF) con un riduttore catalitico selettivo (SCR). Il riduttore SCR inietta la quantità corretta di AdBlue® nel sistema alla velocità idonea per trasformare gli ossidi di azoto NOx in acqua (H<sub>2</sub>O) e azoto atossico (N<sub>2</sub>). Le emissioni di NOx risultano ridotte dell'80% rispetto ai motori EU Stage IIIB.

### Ricircolo dei gas di scarico (EGR)

Il sistema EGR di ricircolo dei gas di scarico raffreddati è il frutto di una tecnologia ben collaudata applicata agli attuali motori Komatsu. La maggiore capacità del scambiatore EGR assicura emissioni di NOx estremamente basse e un miglior rendimento del motore.

### Sistema di ventilazione a basamento chiuso (KCCV)

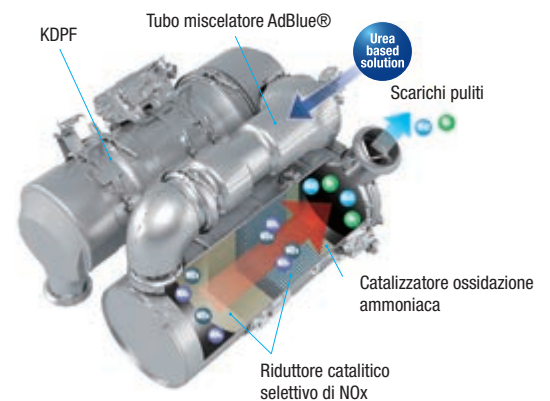
Le emissioni del basamento (gas in ricircolo) passano attraverso un filtro CCV. Il velo d'olio intrappolato nel filtro viene fatto ritornare nel basamento mentre il gas filtrato ritorna alla presa d'aria.

### Sistema common rail ad alta pressione (HPCR)

Al fine di ottenere la combustione completa del carburante e minori emissioni di scarico, il sistema di iniezione common rail ad alta pressione è controllato tramite un computer che consente di fornire alla camera di combustione del motore, il cui design è stato rinnovato, una quantità precisa di carburante in pressione mediante iniezioni multiple.

### Turbocompressore a geometria variabile (VGT)

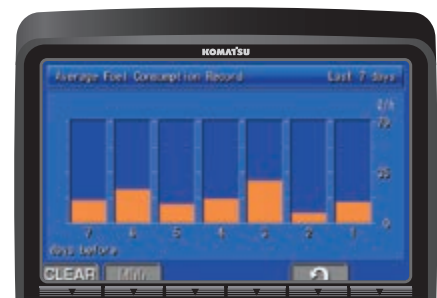
Il turbocompressore VGT fornisce una portata d'aria ottimale alla camera di combustione del motore a tutte le velocità e in tutte le condizioni di carico. I gas di scarico risultano più puliti e il rendimento del carburante è maggiore, tutto senza compromettere la potenza e le prestazioni della macchina.



Indicatore Eco, guida Eco e indicatore livello carburante



Memorizzazione guida Eco



Storico consumi di carburante

# Massima efficienza

## Versatilità intrinseca

Potente e preciso, il PC240LC/NLC-11 Komatsu è equipaggiato in modo da poter eseguire con efficienza qualsiasi operazione. In cantieri grandi o piccoli, per applicazioni generiche di scavo, scavo fossi, interventi di riqualificazione ambientale, preparazione di siti, l'impianto idraulico originale Komatsu assicura sempre la massima produttività e il massimo controllo.

## Ampia scelta di optional

Sono previste due linee di accessori opzionali e 15 impostazioni di memoria facilmente personalizzabili per gli accessori. In combinazione con il circuito idraulico (di serie) per il comando di un attacco rapido, cambiare la tipologia di lavoro adesso è ancora più semplice. Grazie alla scelta di bracci e sottocarri, è possibile allestire il PC240LC/NLC-11 in modo da soddisfare esigenze ben specifiche in termini di trasporto, spazio operativo o tipo di applicazione.

## 6 modalità di lavoro

Il PC240LC/NLC-11 sviluppa la potenza richiesta mantenendo al minimo il consumo di carburante. Sono disponibili 6 modalità operative: Power, Lifting, Breaker, Economy, Attachment Power e Attachment Economy. La modalità Economy può essere regolata in modo da fornire l'equilibrio ideale tra potenza ed economia, in funzione del tipo di applicazione da utilizzare. La portata d'olio da fornire alle attrezzature idrauliche è regolabile direttamente attraverso l'ampio monitor, tra i più grandi nelle macchine della stessa classe.



*Braccio posizionario*



*Due linee idrauliche opzionali per montare una serie di accessori*



*Komatsu Integrated Attachment Control (KIAC) con fino a 15 valori preimpostati per portata e pressione olio*



*La versatilità a portata di mano, per scegliere l'impostazione perfetta per ogni lavoro*





# Comfort di prima classe

## Maggiore comfort

Nell'ampia cabina SpaceCab™ Komatsu, un sedile con schienale alto ammortizzato ad aria, riscaldato per un maggiore comfort e con braccioli completamente regolabili è posizionato al centro di un comodo abitacolo che riduce lo stress dei lunghi turni di lavoro. L'elevata visibilità e l'ergonomicità dei comandi contribuiscono ulteriormente a ottimizzare la produttività dell'operatore.

## Comfort operatore perfetto

Oltre all'autoradio di serie, il PC240LC/NLC-11 ha un ingresso ausiliario per collegare dispositivi esterni e riprodurre musica tramite gli altoparlanti presenti all'interno dell'abitacolo. Nell'abitacolo sono inoltre incorporate due porte di alimentazione a 12 volt. Per un azionamento preciso e sicuro degli accessori, sono previsti comandi proporzionali.

## Bassa rumorosità

Gli escavatori cingolati Komatsu vantano livelli di rumorosità esterna molto bassi e sono particolarmente adatti al lavoro in spazi ristretti o zone urbane. L'utilizzo ottimale dell'isolamento acustico e dei materiali fonoassorbenti contribuisce a rendere il livello sonoro all'interno degli escavatori paragonabile a quello di una automobile di classe media.



Comandi comodi, ergonomici e precisi: manipolatori con pulsante di comando proporzionale per gli accessori



Ampio vano portaoggetti, box caldo-freddo, portariviste e portabicchiere



Bracciolo con semplice regolazione dell'altezza



# Tecnologie dell'informazione e della comunicazione



## Ridotti costi operativi

La tecnologia informatica Komatsu contribuisce a ridurre i costi operativi facilitando una gestione comoda ed efficiente delle operazioni. Aumenta il livello di soddisfazione del cliente e la competitività dei nostri prodotti.

## Ampio monitor

Comodamente personalizzabile e con una scelta di 26 lingue, il monitor con semplici interruttori e tasti multi-funzione consente accesso ad una vasta gamma di funzioni e di informazioni macchina. Ora nella schermata principale sono incorporati la vista della telecamera posteriore e un indicatore di livello AdBlue®.

## Un'interfaccia evolutiva

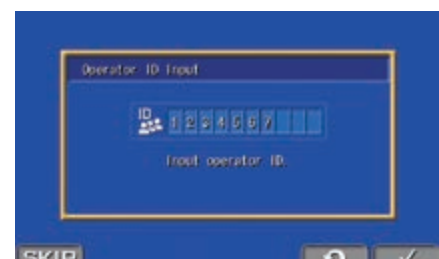
Informazioni utili sono ora più facili che mai da trovare e capire attraverso l'interfaccia aggiornata del monitor. La schermata principale può essere ottimizzata in base al lavoro svolto premendo semplicemente il tasto F3.

| Operative Records (1Day)              |          |
|---------------------------------------|----------|
| Working Hours (Engine On)             | 0.2 h    |
| Average Fuel Consumption              | 23.0 l/h |
| Actual Working Hours                  | 0.1 h    |
| Avg Fuel Consumption (Actual Working) | 23.0 l/h |
| Fuel Consumption                      | 7. l     |
| Idling Hours                          | 0.1 h    |

Vista veloce sulle informazioni funzionamento macchina



Grazie a KomVision, sono disponibili varie viste opzionali con la telecamera, pur mantenendo sempre una "visione dall'alto" della macchina



Funzione di identificazione operatore

# La sicurezza prima di tutto

PC240LC/NLC-11



## Massima sicurezza sul luogo di lavoro

Le caratteristiche di sicurezza del PC240LC/NLC-11 Komatsu sono conformi alle più recenti normative vigenti nel settore e operano in sinergia permettendo di minimizzare i rischi per il personale che si trova a bordo e nelle vicinanze della macchina. Un sistema di rilevamento della posizione neutra per le leve di traslazione e le attrezzature di scavo aumentano la sicurezza sul luogo di lavoro, unitamente a un indicatore per la cintura di sicurezza del sedile e un allarme sonoro di traslazione. Le piastre antisdrucchiolo ad elevata resistenza con copertura addizionale ad attrito elevato, mantengono inalterate le caratteristiche nel tempo.



Telecamere KomVision



Eccezionale protezione dell'operatore



Corrimano e piastre antisdrucchiolo

## KomVision

La visibilità della macchina ottenuta con KomVision permette all'operatore di avere sempre una visione chiara della zona di sicurezza attorno alla macchina, per cui l'operatore può concentrarsi sul lavoro svolto anche in presenza di scarsa luce.

## Komatsu SpaceCab™

La cabina ROPS è costruita con un telaio di elementi tubolari in acciaio per raggiungere elevati valori di resistenza agli impatti. In caso di ribaltamento della macchina inoltre, la cintura di sicurezza permette di mantenere il corpo dell'operatore nella zona di sicurezza della cabina. Può essere dotata opzionalmente di un sistema FOPS (Falling Object Protective System) con protezione anteriore apribile.

## Manutenzione sicura

Protezioni termiche attorno alle parti ad alta temperatura del motore, cinghia della ventola e pulegge protette e divisorio pompa/motore per proteggere il motore dagli spruzzi di olio idraulico, corrimano eccezionalmente robusti: come è tradizione per Komatsu, sono garantiti i massimi livelli di sicurezza per una manutenzione rapida e senza incidenti.

## La qualità su cui contare

### Qualità Komatsu

Grazie alle tecniche più avanzate di computer design (CAD) e a un programma completo di test, il know-how globale di Komatsu consente di produrre macchine in grado di soddisfare gli standard più elevati. Tutti i principali componenti del PC240LC/NLC-11 sono progettati e costruiti direttamente da Komatsu. Le funzioni essenziali sono perfettamente adeguate ai livelli prestazionali di una macchina altamente affidabile e produttiva.

### Struttura robusta

Massima robustezza e resistenza, insieme alla sicurezza e a un servizio clienti di prima qualità, sono le basi della filosofia Komatsu. Lamiere monoblocco e fusioni d'acciaio vengono utilizzate nelle zone chiave della struttura della macchina per assicurare resistenza e una buona distribuzione dei pesi. Barre d'acciaio altamente resistente, saldate sulla parte interna del braccio, proteggono la struttura dai danni derivanti dagli impatti.

### Rete capillare di assistenza

La rete capillare di distributori ed agenti Komatsu è sempre al vostro fianco per aiutarvi a mantenere la vostra flotta in condizioni ottimali. Sono disponibili pacchetti di assistenza personalizzati, con immediata disponibilità di ricambi, per assicurarvi che la vostra macchina Komatsu continui a garantire il massimo rendimento.



*Sottocarro duraturo e affidabile per la massima protezione*



*Lamiere monopezzo e terminali in fusione per la base del braccio*

# Facile manutenzione



## Punti di manutenzione

Komatsu ha progettato il PC240LC/NLC-11 con punti di manutenzione centralizzati per facilitarne l'accessibilità durante le ispezioni e manutenzioni in modo da renderle facili e veloci.

## Komatsu CARE™

Komatsu CARE™ è un programma di manutenzione, disponibile di serie su ogni nuova macchina Komatsu. Esso copre la manutenzione programmata da fabbrica, eseguita con tecnici rigorosamente formati da Komatsu nonché con ricambi originali Komatsu. A seconda del motore della tua macchina, include una copertura estesa sul filtro anti particolato Komatsu (KDPF) o sul Komatsu Diesel Oxidation Catalyst (KDOC), e sul sistema (SCR) Selective Catalytic Reduction. Contatta il tuo distributore locale Komatsu per maggior dettagli sui termini e le condizioni.



## Serbatoio AdBlue®

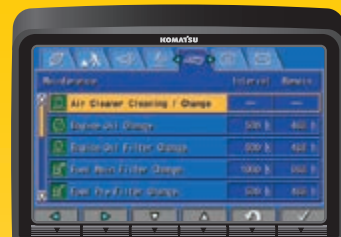
Per semplificare l'accesso, il serbatoio AdBlue® è installato vicino alla scala anteriore.

## Garanzia flessibile

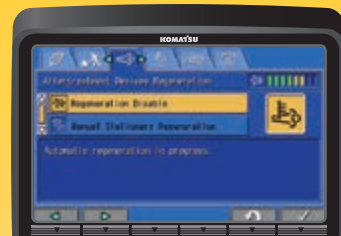
Acquistando una macchina Komatsu avrete accesso a un'ampia gamma di programmi e servizi che sono stati progettati per consentire ai clienti di trarre il massimo beneficio dal loro investimento. Per esempio, il programma di Garanzia Flessibile Komatsu offre varie opzioni di estensione della garanzia sulla macchina e i suoi componenti. Queste possono essere scelte a seconda delle proprie necessità individuali e delle specifiche attività svolte. Questo programma è stato sviluppato allo scopo di ridurre i costi operativi complessivi.

## Filtro olio a lunga durata

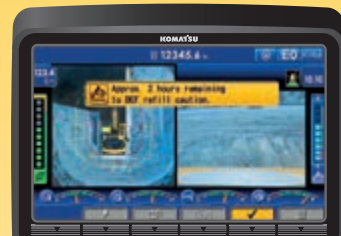
Il filtro olio idraulico originale Komatsu utilizza materiale filtrante ad alte prestazioni per lunghi intervalli di sostituzione, riducendo in modo significativo i costi di manutenzione.



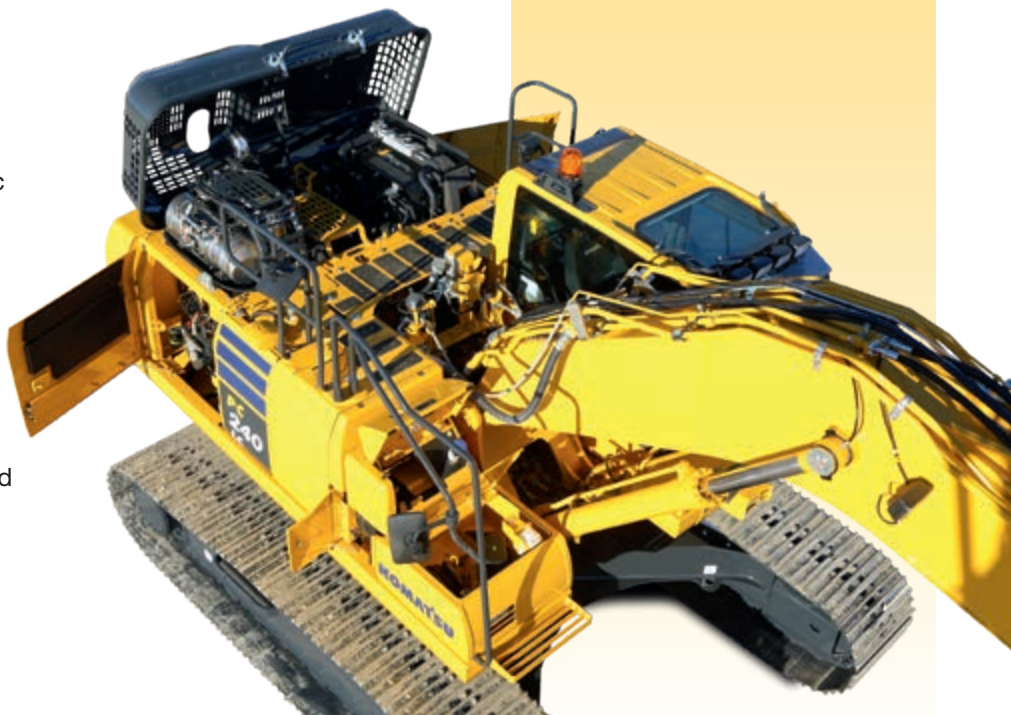
Schermata manutenzione di base



Schermata di rigenerazione del sistema post-trattamento per il KDPF



Guida rifornimento e livello AdBlue®



# KOMTRAX

## Il modo per aumentare la produttività

Il sistema KOMTRAX utilizza la più recente tecnologia di monitoraggio wireless. Compatibile con PC, smartphone e tablet, fornisce una grande quantità di informazioni utili che vi permetteranno di ridurre i costi e di ottenere più facilmente le massime prestazioni dalle vostre macchine. Creando una rete di assistenza altamente integrata, consente di realizzare con successo una manutenzione preventiva, contribuendo così alla gestione efficiente della vostra attività.



## Informazioni

Consente di ottenere velocemente risposta a domande di fondamentale importanza sulle vostre macchine: cosa stanno facendo, quando hanno effettuato una determinata operazione, dove si trovano, come aumentare la loro efficienza e quando necessitano di manutenzione. I dati sulle prestazioni vengono trasmessi mediante la tecnologia di comunicazione wireless (satellitare, GPRS o 3G a seconda del modello), dalla macchina al computer e al distributore locale Komatsu, che è sempre disponibile per fornire un'analisi professionale e il relativo feedback.

## Gestione

Le informazioni dettagliate che KOMTRAX mette a vostra disposizione 24 ore al giorno, 7 giorni su 7, vi consentono di prendere le migliori decisioni strategiche sia a breve che a lungo termine – senza supplemento costo. Potrete prevedere l'insorgere di determinati problemi, programmare gli interventi di manutenzione, ridurre al minimo i tempi morti lasciando le macchine al loro posto, al lavoro in cantiere.

## Convenienza

KOMTRAX consente una comoda gestione delle flotte attraverso la rete, indipendentemente da dove vi trovate. I dati vengono analizzati e raccolti in modo specifico per consentirne una visione facile e intuitiva su mappe, elenchi, grafici e diagrammi. E' possibile prevedere di che tipo di assistenza e di quali parti le vostre macchine potrebbero avere bisogno, o individuare i problemi ancora prima che i tecnici Komatsu arrivino in loco.



# Specifiche tecniche

## MOTORE

|                          |                                                                                                                                                  |
|--------------------------|--------------------------------------------------------------------------------------------------------------------------------------------------|
| Modello                  | Komatsu SAA6D107E-3                                                                                                                              |
| Tipo                     | A 4 tempi, sistema d'iniezione HPCR Common Rail, raffreddato ad acqua, turbocompresso, postrefrigeratore aria-aria                               |
| Potenza motore           |                                                                                                                                                  |
| ad un regime di          | 2.000 rpm                                                                                                                                        |
| ISO 14396                | 141 kW / 189 HP                                                                                                                                  |
| ISO 9249 (potenza netta) | 132 kW / 177 HP                                                                                                                                  |
| Numero cilindri          | 6                                                                                                                                                |
| Alesaggio x corsa        | 107 x 124 mm                                                                                                                                     |
| Cilindrata               | 6,69 l                                                                                                                                           |
| Filtro aria              | A secco, con doppio elemento, eiettore automatico ed indicatore elettronico di intasamento                                                       |
| Raffreddamento           | Ventola aspirante con schermatura per prevenire l'intasamento del radiatore                                                                      |
| Combustibile             | Carburante diesel, conforme alla norma EN 590 Classe 2/grado D. Capacità del combustibile paraffinico (HVO, GTL, BTL), conforme a EN 15940: 2016 |

## IMPIANTO IDRAULICO

|                                  |                                                                                                    |
|----------------------------------|----------------------------------------------------------------------------------------------------|
| Tipo                             | HydrauMind Load Sensing a centro chiuso ed elementi compensati                                     |
| Circuiti idraulici supplementari | A seconda della specifica, è possibile installare fino a 2 circuiti supplementari                  |
| Pompa principale                 | 2 x a pistoni assiali a portata variabile per braccio, avambraccio, benna, rotazione e traslazione |
| Portata max.                     | 2 x 237,5 l/min                                                                                    |
| Taratura delle valvole           |                                                                                                    |
| Azionamenti base                 | 380 kg/cm <sup>2</sup>                                                                             |
| Traslazione                      | 380 kg/cm <sup>2</sup>                                                                             |
| Rotazione                        | 295 kg/cm <sup>2</sup>                                                                             |
| Servocomandi                     | 33 kg/cm <sup>2</sup>                                                                              |

## RIFORMIMENTI

|                                          |        |
|------------------------------------------|--------|
| Serbatoio carburante                     | 400 l  |
| Radiatore                                | 36,0 l |
| Olio motore                              | 23,1 l |
| Riduttore di rotazione                   | 7,2 l  |
| Serbatoio olio idraulico                 | 132 l  |
| Olio riduttore di traslazione (per lato) | 5,0 l  |
| Serbatoio AdBlue®                        | 23,1 l |

## PESO OPERATIVO (VALORI INDICATIVI)

|                       | BRACCIO MONOBLOCCO |                         |                |                         | BRACCIO POSIZIONATORE |                         |                |                         |
|-----------------------|--------------------|-------------------------|----------------|-------------------------|-----------------------|-------------------------|----------------|-------------------------|
|                       | PC240LC-11         |                         | PC240NLC-11    |                         | PC240LC-11            |                         | PC240NLC-11    |                         |
| Pattini a tre costole | Peso operativo     | Pressione specifica     | Peso operativo | Pressione specifica     | Peso operativo        | Pressione specifica     | Peso operativo | Pressione specifica     |
| 600 mm                | 25.300 kg          | 0,51 kg/cm <sup>2</sup> | 24.700 kg      | 0,52 kg/cm <sup>2</sup> | 26.630 kg             | 0,54 kg/cm <sup>2</sup> | 26.030 kg      | 0,55 kg/cm <sup>2</sup> |
| 700 mm                | 25.600 kg          | 0,44 kg/cm <sup>2</sup> | 25.000 kg      | 0,45 kg/cm <sup>2</sup> | 26.930 kg             | 0,46 kg/cm <sup>2</sup> | 26.330 kg      | 0,47 kg/cm <sup>2</sup> |
| 800 mm                | 25.900 kg          | 0,39 kg/cm <sup>2</sup> | 25.300 kg      | 0,40 kg/cm <sup>2</sup> | 27.230 kg             | 0,41 kg/cm <sup>2</sup> | 26.630 kg      | 0,42 kg/cm <sup>2</sup> |
| 900 mm                | 26.200 kg          | 0,35 kg/cm <sup>2</sup> | -              | -                       | 27.530 kg             | 0,37 kg/cm <sup>2</sup> | -              | -                       |

Peso operativo include attrezzature di lavoro, avambraccio da 3,0 m, benna da 735 kg, operatore, lubrificanti, liquidi, pieno carburante e allestimento standard.

## ROTAZIONE

|                       |                                                                                                |
|-----------------------|------------------------------------------------------------------------------------------------|
| Tipo                  | Motore idraulico a pistoni assiali integrato con riduttore epicicloidale bistadio              |
| Bloccaggio rotazione  | Ad azionamento elettrico con batteria di dischi in bagno d'olio integrata nel motore idraulico |
| Velocità di rotazione | 0 - 11,7 rpm                                                                                   |
| Coppia di rotazione   | 75 kNm                                                                                         |

## TRASLAZIONE

|                          |                                                                               |
|--------------------------|-------------------------------------------------------------------------------|
| Comando traslazione      | 2 pedali con leve per il controllo indipendente di ciascun cingolo            |
| Azionamento              | Idrostatico                                                                   |
| Traslazione              | A 3 velocità automatiche                                                      |
| Max. pendenza superabile | 70%, 35°                                                                      |
| Velocità di traslazione  |                                                                               |
| Bassa/media/alta         | 3,0 / 4,1 / 5,5 km/h                                                          |
| Forza max. di trazione   | 20.570 kg                                                                     |
| Freni                    | Ad azionamento negativo con batterie di dischi integrate nei motori idraulici |

## SOTTOCARRO

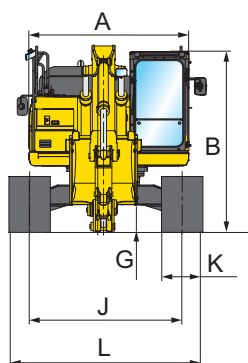
|                      |                                                                                        |
|----------------------|----------------------------------------------------------------------------------------|
| Concezione           | Parte centrale del telaio con struttura ad X e longheroni laterali a sezione scatolata |
| Catenaria            |                                                                                        |
| Tipo                 | A lubrificazione permanente                                                            |
| Pattini (per lato)   | 51 (PC240LC), 49 (PC240NLC)                                                            |
| Tendingolo           | A molla elicoidale precaricata con martinetto idraulico di pretensionamento            |
| Rulli                |                                                                                        |
| Inferiori (per lato) | 10 (PC240LC), 9 (PC240NLC)                                                             |
| Superiori (per lato) | 2                                                                                      |

## EMISSIONI

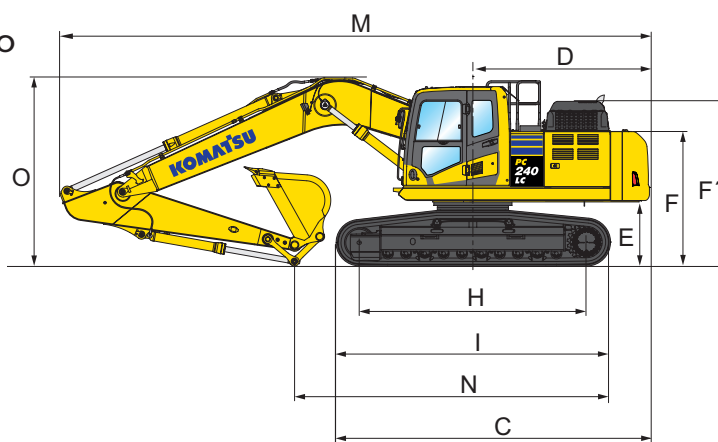
|                                                                                                                             |                                                                                    |
|-----------------------------------------------------------------------------------------------------------------------------|------------------------------------------------------------------------------------|
| Emissioni                                                                                                                   | Il motore Komatsu risponde a tutte le normative EU Stage V in materia di emissioni |
| Livelli sonori                                                                                                              |                                                                                    |
| LwA rumorosità esterna                                                                                                      | 103 dB(A) (2000/14/EC Stage II)                                                    |
| LpA rumorosità interna                                                                                                      | 70 dB(A) (ISO 6396 valore dinamico)                                                |
| Livelli di vibrazione (EN 12096:1997)                                                                                       |                                                                                    |
| Mano/braccio                                                                                                                | ≤ 2,5 m/s <sup>2</sup> (incertezza K = 0,53 m/s <sup>2</sup> )                     |
| Corpo                                                                                                                       | ≤ 0,5 m/s <sup>2</sup> (incertezza K = 0,28 m/s <sup>2</sup> )                     |
| Contiene gas fluorurati ad effetto serra HFC-134a (GWP 1430).<br>Quantità di gas 0,9 kg, CO <sub>2</sub> equivalente 1,29 t |                                                                                    |

# Dimensioni e specifiche operative

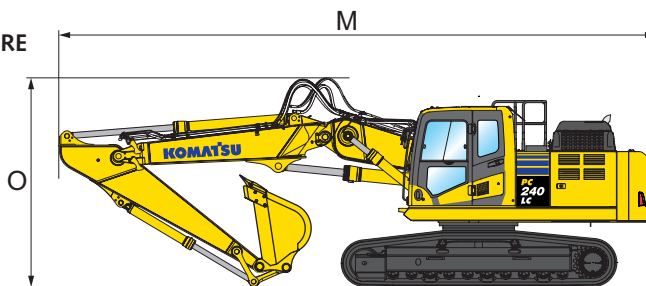
| DIMENSIONI                                            | PC240LC-11            | PC240NLC-11      |
|-------------------------------------------------------|-----------------------|------------------|
| A Larghezza della struttura superiore                 | 2.705 mm              | 2.705 mm         |
| B Altezza al filo superiore cabina                    | 3.055 mm              | 3.055 mm         |
| C Lunghezza della macchina base                       | 5.305 mm              | 5.210 mm         |
| D Sbalzo posteriore                                   | 2.985 mm              | 2.985 mm         |
| Raggio d'ingombro posteriore                          | 3.020 mm              | 3.020 mm         |
| E Altezza minima da terra del contrappeso             | 1.100 mm              | 1.100 mm         |
| F Altezza al filo superiore tubo di scarico           | 2.265 mm              | 2.265 mm         |
| F' Altezza al filo superiore del cofano motore        | 2.780 mm              | 2.780 mm         |
| G Luce libera da terra                                | 440 mm                | 440 mm           |
| H Lunghezza del cingolo a terra                       | 3.845 mm              | 3.655 mm         |
| I Lunghezza del cingolo                               | 4.640 mm              | 4.450 mm         |
| J Carreggiata                                         | 2.580 mm              | 2.380 mm         |
| K Larghezza dei pattini                               | 600, 700, 800, 900 mm | 600, 700, 800 mm |
| L Larghezza max. del sottocarro con pattini da 600 mm | 3.180 mm              | 2.980 mm         |
| Larghezza max. del sottocarro con pattini da 700 mm   | 3.280 mm              | 3.080 mm         |
| Larghezza max. del sottocarro con pattini da 800 mm   | 3.380 mm              | 3.180 mm         |
| Larghezza max. del sottocarro con pattini da 900 mm   | 3.480 mm              | -                |



BRACCIO MONOBLOCCO



BRACCIO POSIZIONATORE



## DIMENSIONI DI TRASPORTO

## BRACCIO MONOBLOCCO

## BRACCIO POSIZIONATORE

|                                                | 2,0 m    | 2,5 m     | 3,0 m    | 3,5 m     | 2,5 m     | 3,0 m     | 3,5 m     |
|------------------------------------------------|----------|-----------|----------|-----------|-----------|-----------|-----------|
| Avambraccio                                    |          |           |          |           |           |           |           |
| M Lunghezza di trasporto                       | 9.945 mm | 10.040 mm | 9.965 mm | 10.010 mm | 10.170 mm | 10.120 mm | 10.100 mm |
| N Lunghezza di trasporto a terra (PC240LC)     | 6.600 mm | 6.115 mm  | 5.390 mm | 4.950 mm  | 6.795 mm  | 6.170 mm  | 5.895 mm  |
| Lunghezza di trasporto a terra (PC240NLC)      | 6.460 mm | 6.020 mm  | 5.260 mm | 4.860 mm  | 6.700 mm  | 6.700 mm  | 5.800 mm  |
| O Altezza (alla quota massima delle tubazioni) | 3.220 mm | 3.295 mm  | 3.185 mm | 3.270 mm  | 3.445 mm  | 3.540 mm  | 3.680 mm  |

# Dimensioni e specifiche operative

## PC240LC-11 / MAX. CAPACITA' E PESO DELLA BENNA

| Avambraccio                                          | BRACCIO MONOBLOCCO  |          |                     |          |                     |          |                     |          |
|------------------------------------------------------|---------------------|----------|---------------------|----------|---------------------|----------|---------------------|----------|
|                                                      | 2,0 m               |          | 2,5 m               |          | 3,0 m               |          | 3,5 m               |          |
| Peso specifico materiale fino a 1,2 t/m <sup>3</sup> | 1,89 m <sup>3</sup> | 1.300 kg | 1,89 m <sup>3</sup> | 1.300 kg | 1,89 m <sup>3</sup> | 1.300 kg | 1,82 m <sup>3</sup> | 1.250 kg |
| Peso specifico materiale fino a 1,5 t/m <sup>3</sup> | 1,89 m <sup>3</sup> | 1.300 kg | 1,82 m <sup>3</sup> | 1.250 kg | 1,64 m <sup>3</sup> | 1.175 kg | 1,54 m <sup>3</sup> | 1.125 kg |
| Peso specifico materiale fino a 1,8 t/m <sup>3</sup> | 1,67 m <sup>3</sup> | 1.175 kg | 1,58 m <sup>3</sup> | 1.125 kg | 1,40 m <sup>3</sup> | 1.075 kg | 1,33 m <sup>3</sup> | 1.025 kg |

## PC240NLC-11 / MAX. CAPACITA' E PESO DELLA BENNA

| Avambraccio                                          | BRACCIO MONOBLOCCO  |          |                     |          |                     |          |                     |          |
|------------------------------------------------------|---------------------|----------|---------------------|----------|---------------------|----------|---------------------|----------|
|                                                      | 2,0 m               |          | 2,5 m               |          | 3,0 m               |          | 3,5 m               |          |
| Peso specifico materiale fino a 1,2 t/m <sup>3</sup> | 1,89 m <sup>3</sup> | 1.300 kg | 1,89 m <sup>3</sup> | 1.225 kg | 1,70 m <sup>3</sup> | 1.125 kg | 1,58 m <sup>3</sup> | 1.100 kg |
| Peso specifico materiale fino a 1,5 t/m <sup>3</sup> | 1,70 m <sup>3</sup> | 1.175 kg | 1,59 m <sup>3</sup> | 1.125 kg | 1,44 m <sup>3</sup> | 1.050 kg | 1,34 m <sup>3</sup> | 1.000 kg |
| Peso specifico materiale fino a 1,8 t/m <sup>3</sup> | 1,47 m <sup>3</sup> | 1.075 kg | 1,38 m <sup>3</sup> | 1.025 kg | 1,20 m <sup>3</sup> | 975 kg   | 1,16 m <sup>3</sup> | 950 kg   |

## PC240LC-11 / MAX. CAPACITA' E PESO DELLA BENNA

| Avambraccio                                          | BRACCIO POSIZIONATORE |          |                     |          |                     |          |
|------------------------------------------------------|-----------------------|----------|---------------------|----------|---------------------|----------|
|                                                      | 2,5 m                 |          | 3,0 m               |          | 3,5 m               |          |
| Peso specifico materiale fino a 1,2 t/m <sup>3</sup> | 2,16 m <sup>3</sup>   | 1.405 kg | 1,95 m <sup>3</sup> | 1.310 kg | 1,83 m <sup>3</sup> | 1.255 kg |
| Peso specifico materiale fino a 1,5 t/m <sup>3</sup> | 1,83 m <sup>3</sup>   | 1.255 kg | 1,65 m <sup>3</sup> | 1.175 kg | 1,55 m <sup>3</sup> | 1.130 kg |
| Peso specifico materiale fino a 1,8 t/m <sup>3</sup> | 1,58 m <sup>3</sup>   | 1.150 kg | 1,43 m <sup>3</sup> | 1.080 kg | 1,34 m <sup>3</sup> | 1.040 kg |

## PC240NLC-11 / MAX. CAPACITA' E PESO DELLA BENNA

| Avambraccio                                          | BRACCIO POSIZIONATORE |          |                     |          |                     |          |
|------------------------------------------------------|-----------------------|----------|---------------------|----------|---------------------|----------|
|                                                      | 2,5 m                 |          | 3,0 m               |          | 3,5 m               |          |
| Peso specifico materiale fino a 1,2 t/m <sup>3</sup> | 1,95 m <sup>3</sup>   | 1.310 kg | 1,74 m <sup>3</sup> | 1.215 kg | 1,65 m <sup>3</sup> | 1.175 kg |
| Peso specifico materiale fino a 1,5 t/m <sup>3</sup> | 1,65 m <sup>3</sup>   | 1.175 kg | 1,47 m <sup>3</sup> | 1.095 kg | 1,39 m <sup>3</sup> | 1.060 kg |
| Peso specifico materiale fino a 1,8 t/m <sup>3</sup> | 1,43 m <sup>3</sup>   | 1.080 kg | 1,27 m <sup>3</sup> | 1.010 kg | 1,21 m <sup>3</sup> | 980 kg   |

Max. capacità e peso secondo ISO 10567:2007.

Per ulteriori informazioni contattare il Concessionario Komatsu competente per il territorio.

## FORZE DI SCAVO

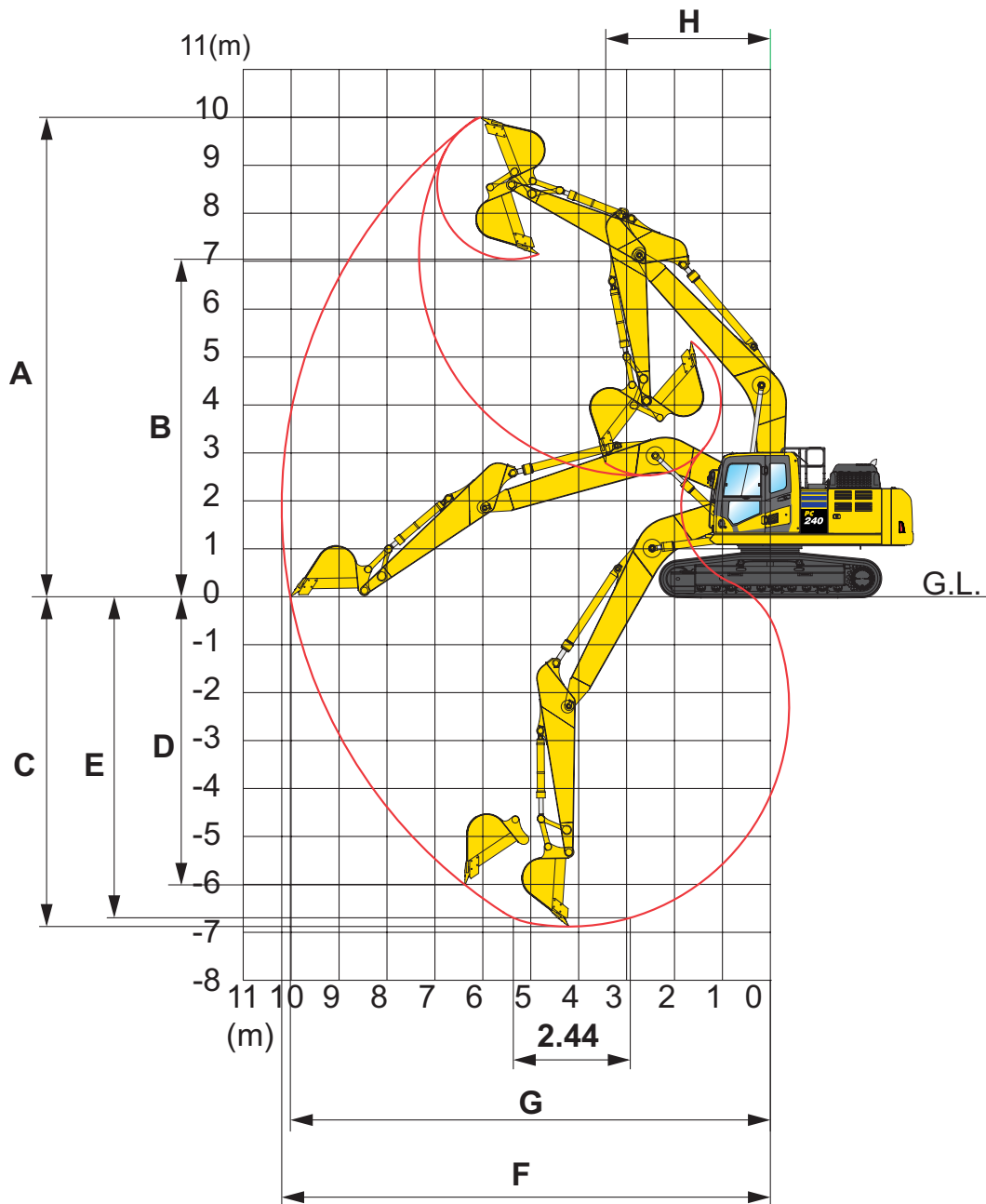
| Avambraccio                               | 2,0 m     | 2,5 m     | 3,0 m     | 3,5 m     |
|-------------------------------------------|-----------|-----------|-----------|-----------|
| Forza di strappo alla benna               | 18.800 kg | 18.800 kg | 16.200 kg | 16.200 kg |
| Forza di strappo alla benna (PowerMax)    | 20.100 kg | 20.100 kg | 17.500 kg | 17.500 kg |
| Forza di scavo all'avambraccio            | 15.300 kg | 14.100 kg | 12.300 kg | 10.500 kg |
| Forza di scavo all'avambraccio (PowerMax) | 16.400 kg | 15.100 kg | 13.200 kg | 11.200 kg |





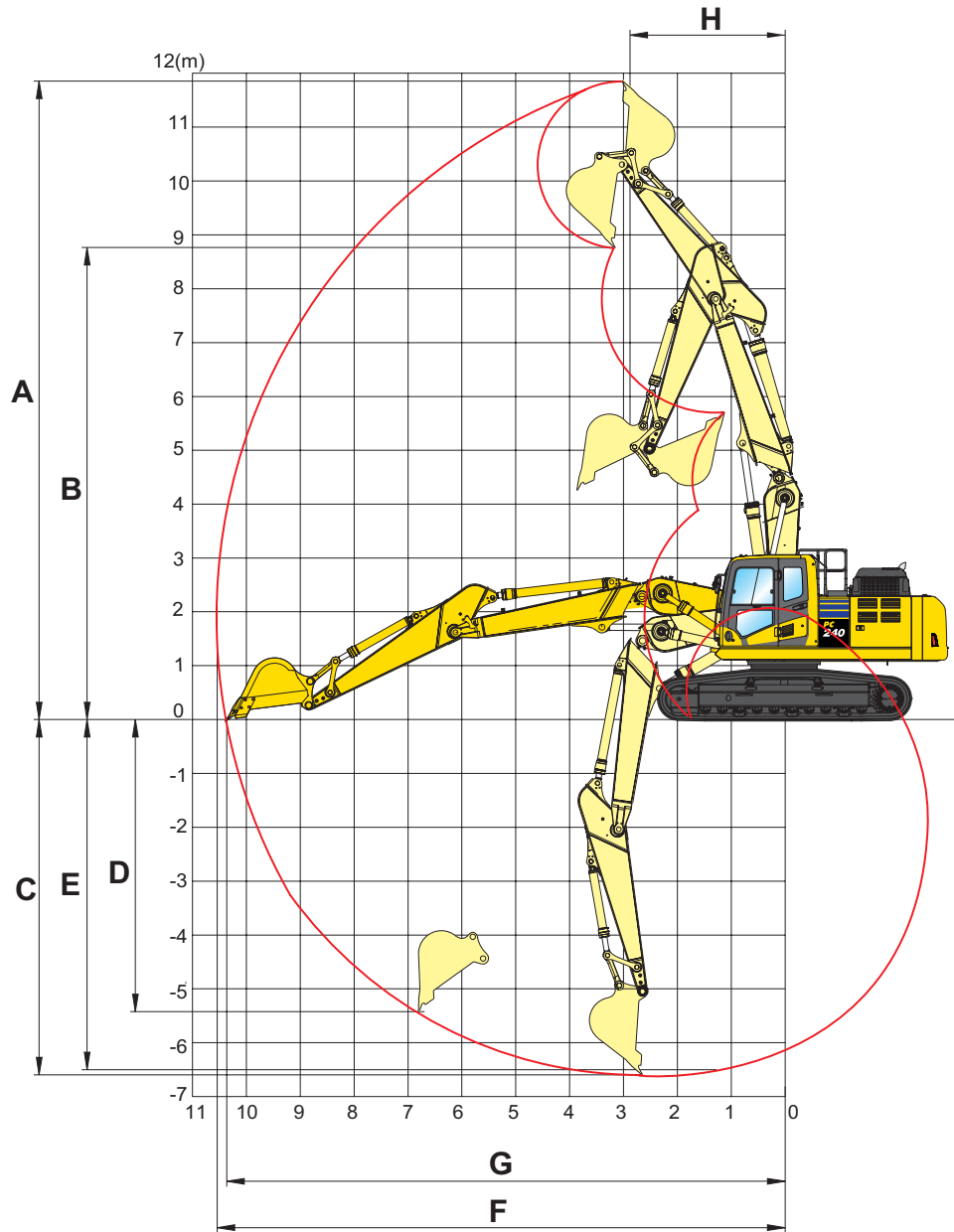
# Diagramma di scavo

## BRACCIO MONOBLOCCO



| AVAMBRACCIO                                          | 2,0 m    | 2,5 m    | 3,0 m     | 3,5 m     |
|------------------------------------------------------|----------|----------|-----------|-----------|
| A Altezza max. di scavo                              | 9.665 mm | 9.790 mm | 10.000 mm | 10.300 mm |
| B Altezza max. di carico                             | 6.715 mm | 6.860 mm | 7.035 mm  | 7.360 mm  |
| C Profondità max. di scavo                           | 5.825 mm | 6.320 mm | 6.920 mm  | 7.320 mm  |
| D Profondità max. di scavo (parete verticale)        | 4.750 mm | 5.130 mm | 6.010 mm  | 6.230 mm  |
| E Profondità max. di scavo (piano fondo di 2.440 mm) | 5.585 mm | 6.100 mm | 6.700 mm  | 7.150 mm  |
| F Sbraccio max. di scavo                             | 9.270 mm | 9.670 mm | 10.180 mm | 10.580 mm |
| G Sbraccio max. di scavo al piano terra              | 9.070 mm | 9.480 mm | 10.020 mm | 10.420 mm |
| H Raggio minimo di rotazione anteriore               | 3.300 mm | 3.320 mm | 3.450 mm  | 3.340 mm  |

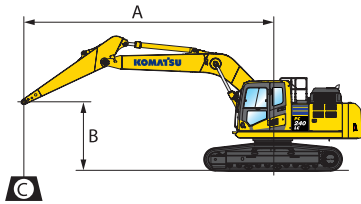
## BRACCIO POSIZIONATORE



| AVAMBRACCIO                                          | 2,5 m     | 3,0 m     | 3,5 m     |
|------------------------------------------------------|-----------|-----------|-----------|
| A Altezza max. di scavo                              | 11.360 mm | 11.855 mm | 12.180 mm |
| B Altezza max. di carico                             | 8.265 mm  | 8.745 mm  | 9.245 mm  |
| C Profondità max. di scavo                           | 6.130 mm  | 6.600 mm  | 7.035 mm  |
| D Profondità max. di scavo (parete verticale)        | 4.800 mm  | 5.430 mm  | 5.765 mm  |
| E Profondità max. di scavo (piano fondo di 2.440 mm) | 6.030 mm  | 6.505 mm  | 6.950 mm  |
| F Sbraccio max. di scavo                             | 10.000 mm | 10.550 mm | 10.965 mm |
| G Sbraccio max. di scavo al piano terra              | 9.885 mm  | 10.380 mm | 10.790 mm |
| H Raggio minimo di rotazione anteriore               | 2.945 mm  | 2.875 mm  | 3.005 mm  |

# Capacità di sollevamento

## PC240LC-11 BRACCIO MONOBLOCCO



- A - Sbraccio dal centro di rotazione
- B - Altezza perno benna
- C - Capacità di sollevamento

- Capacità in linea
- Capacità laterale
- Capacità alla massimo sbraccio

Pesi:

Con avambraccio da 2,0 e 2,5 m: leverismi benna e cilindro benna 390 kg

Con avambraccio da 3,0 e 3,5 m: leverismi benna e cilindro benna 363 kg

Pattini 700 mm

| Avambraccio | A |  |  |  | 9,0 m |  | 7,5 m |  | 6,0 m |  | 4,5 m |  | 3,0 m |  | 1,5 m |  |
|-------------|---|--|--|--|-------|--|-------|--|-------|--|-------|--|-------|--|-------|--|
|             | B |  |  |  |       |  |       |  |       |  |       |  |       |  |       |  |

|        |        |       |        |        |  |  |        |       |        |        |         |        |         |         |         |         |
|--------|--------|-------|--------|--------|--|--|--------|-------|--------|--------|---------|--------|---------|---------|---------|---------|
|        | 6,0 m  | kg    | *3.870 | *3.870 |  |  | *5.520 | 5.100 | *5.740 | *5.740 |         |        |         |         |         |         |
|        | 4,5 m  | kg    | *3.860 | *3.860 |  |  | *6.380 | 5.000 | *6.630 | *6.630 |         |        |         |         |         |         |
|        | 3,0 m  | kg    | *3.990 | 3.700  |  |  | *7.050 | 4.840 | *7.950 | 6.690  | *9.860  | *9.860 | *15.240 | *15.240 |         |         |
|        | 1,5 m  | kg    | *4.250 | 3.580  |  |  | 6.890  | 4.660 | *9.340 | 6.350  | *12.530 | 9.500  |         |         |         |         |
|        | 0,0 m  | kg    | *4.710 | 3.630  |  |  | 6.730  | 4.510 | 9.320  | 6.080  | *14.310 | 9.050  | *8.510  | *8.510  |         |         |
|        | -1,5 m | kg    | *5.490 | 3.870  |  |  | 6.640  | 4.440 | 9.160  | 5.940  | 14.570  | 8.870  | *12.140 | *12.140 | *7.760  | *7.760  |
|        | -3,0 m | kg    | 6.590  | 4.410  |  |  | 6.670  | 4.460 | 9.140  | 5.930  | 14.590  | 8.880  | *17.390 | *17.390 | *11.910 | *11.910 |
| -4,5 m | kg     | 8.640 | 5.690  |        |  |  |        | 9.310 | 6.070  |        |         |        |         |         |         |         |

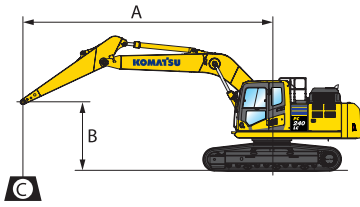
|        |        |    |        |        |  |  |        |        |        |        |         |        |         |         |         |         |
|--------|--------|----|--------|--------|--|--|--------|--------|--------|--------|---------|--------|---------|---------|---------|---------|
|        | 6,0 m  | kg | *4.460 | *4.460 |  |  | *4.990 | *4.990 | *6.370 | *6.370 |         |        |         |         |         |         |
|        | 4,5 m  | kg | *4.440 | 4.290  |  |  | *6.870 | 4.970  | *7.240 | 6.960  | *8.150  | *8.150 |         |         |         |         |
|        | 3,0 m  | kg | *4.590 | 3.960  |  |  | 7.070  | 4.830  | *8.520 | 6.650  | *10.840 | 10.080 |         |         |         |         |
|        | 1,5 m  | kg | *4.910 | 3.850  |  |  | 6.900  | 4.680  | 9.600  | 6.340  | *13.340 | 9.440  |         |         |         |         |
|        | 0,0 m  | kg | *5.480 | 3.910  |  |  | 6.770  | 4.560  | 9.360  | 6.130  | *14.800 | 9.100  | *7.560  | *7.560  |         |         |
|        | -1,5 m | kg | 6.220  | 4.210  |  |  | 6.710  | 4.510  | 9.240  | 6.030  | 14.700  | 8.990  | *12.510 | *12.510 | *8.160  | *8.160  |
|        | -3,0 m | kg | 7.310  | 4.890  |  |  |        |        | 9.270  | 6.050  | *14.660 | 9.040  | *19.180 | 17.770  | *13.240 | *13.240 |
| -4,5 m | kg     |    |        |        |  |  |        |        |        |        |         |        |         |         |         |         |

|        |        |    |        |       |  |  |       |       |        |       |         |        |         |         |  |  |
|--------|--------|----|--------|-------|--|--|-------|-------|--------|-------|---------|--------|---------|---------|--|--|
|        | 6,0 m  | kg | *6.610 | 5.530 |  |  |       |       | *7.080 | 7.050 |         |        |         |         |  |  |
|        | 4,5 m  | kg | *6.620 | 4.710 |  |  | 7.130 | 4.890 | *7.880 | 6.840 | *9.180  | *9.180 |         |         |  |  |
|        | 3,0 m  | kg | 6.300  | 4.310 |  |  | 7.000 | 4.770 | *9.090 | 6.550 | *11.850 | 9.830  |         |         |  |  |
|        | 1,5 m  | kg | 6.130  | 4.180 |  |  | 6.860 | 4.640 | 9.510  | 6.270 | *14.080 | 9.280  |         |         |  |  |
|        | 0,0 m  | kg | 6.310  | 4.270 |  |  | 6.760 | 4.550 | 9.310  | 6.090 | 14.750  | 9.030  |         |         |  |  |
|        | -1,5 m | kg | 6.930  | 4.660 |  |  |       |       | 9.250  | 6.030 | 14.710  | 9.000  | *13.550 | *13.550 |  |  |
|        | -3,0 m | kg | 8.460  | 5.600 |  |  |       |       | 9.340  | 6.110 | *14.160 | 9.120  | *19.730 | 17.970  |  |  |
| -4,5 m | kg     |    |        |       |  |  |       |       |        |       |         |        |         |         |  |  |

|        |        |    |        |       |  |  |       |       |        |       |         |         |         |         |  |  |
|--------|--------|----|--------|-------|--|--|-------|-------|--------|-------|---------|---------|---------|---------|--|--|
|        | 6,0 m  | kg | *7.010 | 6.100 |  |  |       |       | *7.810 | 6.980 | *8.190  | *8.190  |         |         |  |  |
|        | 4,5 m  | kg | *6.960 | 5.110 |  |  |       |       | *8.500 | 6.800 | *10.170 | *10.170 |         |         |  |  |
|        | 3,0 m  | kg | 6.800  | 4.650 |  |  | 7.000 | 4.780 | *9.630 | 6.520 | *12.840 | 9.700   |         |         |  |  |
|        | 1,5 m  | kg | 6.620  | 4.510 |  |  | 6.890 | 4.680 | 9.520  | 6.280 | *14.770 | 9.240   |         |         |  |  |
|        | 0,0 m  | kg | 6.860  | 4.640 |  |  |       |       | 9.370  | 6.150 | 14.820  | 9.100   |         |         |  |  |
|        | -1,5 m | kg | 7.650  | 5.130 |  |  |       |       | 9.350  | 6.130 | 14.850  | 9.130   | *13.800 | *13.800 |  |  |
|        | -3,0 m | kg |        |       |  |  |       |       |        |       |         |         |         |         |  |  |
| -4,5 m | kg     |    |        |       |  |  |       |       |        |       |         |         |         |         |  |  |

\* Al limite idraulico. Capacità di sollevamento secondo SAE J1097. Il valore indicato è il minore tra l'87% della capacità di sollevamento al limite idraulico e il 75% della capacità di sollevamento al limite di stabilità. La capacità di sollevamento indicata è basata sul sollevamento ad avambraccio nudo. Quando si eseguono operazioni di sollevamento con accessori aggiuntivi installati sull'avambraccio, sottrarre dai valori indicati il peso di tutti gli accessori addizionali.

PC240NLC-11 BRACCIO MONOBLOCCO



- A – Sbraccio dal centro di rotazione
- B – Altezza perno benna
- C – Capacità di sollevamento

- Capacità in linea
- Capacità laterale
- Capacità alla massimo sbraccio

Pesi:

Con avambraccio da 2,0 e 2,5 m: leverismi benna e cilindro benna 390 kg

Con avambraccio da 3,0 e 3,5 m: leverismi benna e cilindro benna 363 kg

Pattini 600 mm

| Avambraccio | A |  |  |  | 9,0 m |  | 7,5 m |  | 6,0 m |  | 4,5 m |  | 3,0 m |  | 1,5 m |  |
|-------------|---|--|--|--|-------|--|-------|--|-------|--|-------|--|-------|--|-------|--|
|             | B |  |  |  |       |  |       |  |       |  |       |  |       |  |       |  |

|  |        |    |        |        |  |  |        |       |        |        |         |       |         |         |         |         |
|--|--------|----|--------|--------|--|--|--------|-------|--------|--------|---------|-------|---------|---------|---------|---------|
|  | 6,0 m  | kg | *3.870 | *3.870 |  |  | *5.520 | 4.580 | *5.740 | *5.740 |         |       |         |         |         |         |
|  | 4,5 m  | kg | *3.860 | 3.560  |  |  | *6.380 | 4.480 | *6.630 | 6.300  |         |       |         |         |         |         |
|  | 3,0 m  | kg | *3.990 | 3.290  |  |  | 6.420  | 4.320 | *7.950 | 5.970  | *9.860  | 9.050 | *15.240 | *15.240 |         |         |
|  | 1,5 m  | kg | *4.250 | 3.180  |  |  | 6.230  | 4.140 | 8.660  | 5.630  | *12.530 | 8.350 |         |         |         |         |
|  | 0,0 m  | kg | *4.710 | 3.220  |  |  | 6.070  | 4.000 | 8.370  | 5.370  | 13.120  | 7.910 | *8.510  | *8.510  |         |         |
|  | -1,5 m | kg | 5.180  | 3.430  |  |  | 5.990  | 3.920 | 8.220  | 5.240  | 12.910  | 7.740 | *12.140 | *12.140 | *7.760  | *7.760  |
|  | -3,0 m | kg | 5.950  | 3.910  |  |  | 6.010  | 3.950 | 8.200  | 5.220  | 12.920  | 7.750 | *17.390 | 14.820  | *11.910 | *11.910 |
|  | -4,5 m | kg | 7.770  | 5.030  |  |  |        |       | 8.360  | 5.360  |         |       |         |         |         |         |

|  |        |    |        |       |  |  |        |       |        |        |         |        |         |         |         |         |
|--|--------|----|--------|-------|--|--|--------|-------|--------|--------|---------|--------|---------|---------|---------|---------|
|  | 6,0 m  | kg | *4.460 | 4.420 |  |  | *4.990 | 4.520 | *6.370 | *6.370 |         |        |         |         |         |         |
|  | 4,5 m  | kg | *4.440 | 3.830 |  |  | 6.560  | 4.450 | *7.240 | 6.240  | *8.150  | *8.150 |         |         |         |         |
|  | 3,0 m  | kg | *4.590 | 3.530 |  |  | 6.410  | 4.320 | *8.520 | 5.930  | *10.840 | 8.920  |         |         |         |         |
|  | 1,5 m  | kg | *4.910 | 3.420 |  |  | 6.240  | 4.160 | 8.650  | 5.630  | *13.340 | 8.300  |         |         |         |         |
|  | 0,0 m  | kg | 5.210  | 3.480 |  |  | 6.120  | 4.050 | 8.410  | 5.420  | 13.160  | 7.960  | *7.560  | *7.560  |         |         |
|  | -1,5 m | kg | 5.630  | 3.730 |  |  | 6.060  | 4.000 | 8.300  | 5.320  | 13.030  | 7.860  | *12.510 | *12.510 | *8.160  | *8.160  |
|  | -3,0 m | kg | 6.600  | 4.340 |  |  |        |       | 8.320  | 5.340  | 13.100  | 7.910  | *19.180 | 15.150  | *13.240 | *13.240 |
|  | -4,5 m | kg |        |       |  |  |        |       |        |        |         |        |         |         |         |         |

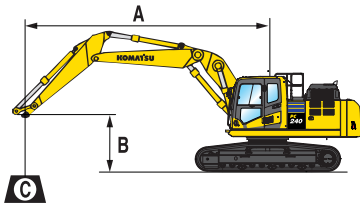
|  |        |    |        |       |  |  |       |       |        |       |         |        |         |         |  |  |
|--|--------|----|--------|-------|--|--|-------|-------|--------|-------|---------|--------|---------|---------|--|--|
|  | 6,0 m  | kg | *6.610 | 4.950 |  |  |       |       | *7.080 | 6.320 |         |        |         |         |  |  |
|  | 4,5 m  | kg | 6.220  | 4.210 |  |  | 6.470 | 4.370 | *7.880 | 6.120 | *9.180  | *9.180 |         |         |  |  |
|  | 3,0 m  | kg | 5.710  | 3.840 |  |  | 6.340 | 4.260 | 8.870  | 5.830 | *11.850 | 8.680  |         |         |  |  |
|  | 1,5 m  | kg | 5.550  | 3.710 |  |  | 6.200 | 4.130 | 8.570  | 5.560 | 13.370  | 8.140  |         |         |  |  |
|  | 0,0 m  | kg | 5.710  | 3.790 |  |  | 6.110 | 4.040 | 8.370  | 5.380 | 13.090  | 7.900  |         |         |  |  |
|  | -1,5 m | kg | 6.260  | 4.130 |  |  |       |       | 8.310  | 5.330 | 13.050  | 7.870  | *13.550 | *13.550 |  |  |
|  | -3,0 m | kg | 7.620  | 4.960 |  |  |       |       | 8.390  | 5.400 | 13.180  | 7.980  | *19.730 | 15.330  |  |  |
|  | -4,5 m | kg |        |       |  |  |       |       |        |       |         |        |         |         |  |  |

|  |        |    |        |       |  |  |       |       |        |       |         |        |         |         |  |  |
|--|--------|----|--------|-------|--|--|-------|-------|--------|-------|---------|--------|---------|---------|--|--|
|  | 6,0 m  | kg | *7.010 | 5.460 |  |  |       |       | *7.810 | 6.250 | *8.190  | *8.190 |         |         |  |  |
|  | 4,5 m  | kg | 6.770  | 4.570 |  |  |       |       | *8.500 | 6.080 | *10.170 | 9.230  |         |         |  |  |
|  | 3,0 m  | kg | 6.170  | 4.150 |  |  | 6.340 | 4.260 | 8.840  | 5.810 | *12.840 | 8.560  |         |         |  |  |
|  | 1,5 m  | kg | 6.000  | 4.010 |  |  | 6.230 | 4.160 | 8.570  | 5.570 | 13.320  | 8.110  |         |         |  |  |
|  | 0,0 m  | kg | 6.200  | 4.120 |  |  |       |       | 8.420  | 5.440 | 13.150  | 7.970  |         |         |  |  |
|  | -1,5 m | kg | 6.910  | 4.560 |  |  |       |       | 8.400  | 5.420 | 13.180  | 8.000  | *13.800 | *13.800 |  |  |
|  | -3,0 m | kg |        |       |  |  |       |       |        |       |         |        |         |         |  |  |
|  | -4,5 m | kg |        |       |  |  |       |       |        |       |         |        |         |         |  |  |

\* Al limite idraulico. Capacità di sollevamento secondo SAE J1097. Il valore indicato è il minore tra l'87% della capacità di sollevamento al limite idraulico e il 75% della capacità di sollevamento al limite di stabilità. La capacità di sollevamento indicata è basata sul sollevamento ad avambraccio nudo. Quando si eseguono operazioni di sollevamento con accessori aggiuntivi installati sull'avambraccio, sottrarre dai valori indicati il peso di tutti gli accessori addizionali.

# Capacità di sollevamento

## PC240LC-11 BRACCIO POSIZIONATORE



- A – Sbraccio dal centro di rotazione
- B – Altezza perno benna
- C – Capacità di sollevamento

- Capacità in linea
- Capacità laterale
- Capacità alla massimo sbraccio

Pesi:  
 Con avambraccio da 2,5 m:  
 leverismi benna e cilindro  
 benna 390 kg  
 Con avambraccio da 3,0  
 e 3,5 m: leverismi benna  
 e cilindro benna 363 kg

Pattini 700 mm

| Avambraccio | A |  |  |  | 9,0 m |  | 7,5 m |  | 6,0 m |  | 4,5 m |  | 3,0 m |  | 1,5 m |  |
|-------------|---|--|--|--|-------|--|-------|--|-------|--|-------|--|-------|--|-------|--|
|             | B |  |  |  |       |  |       |  |       |  |       |  |       |  |       |  |

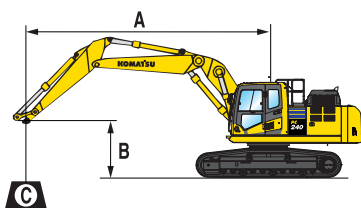
|  |        |    |        |        |  |        |        |        |        |         |        |        |        |  |  |  |
|--|--------|----|--------|--------|--|--------|--------|--------|--------|---------|--------|--------|--------|--|--|--|
|  | 7,5 m  | kg | *4.000 | *4.000 |  | *4.250 | *4.250 | *6.450 | *6.450 |         |        |        |        |  |  |  |
|  | 6,0 m  | kg | *3.750 | *3.750 |  | *6.300 | 4.900  | *6.750 | *6.750 | *6.300  | *6.300 |        |        |  |  |  |
|  | 4,5 m  | kg | *3.700 | 3.500  |  | *6.950 | 4.750  | *7.650 | 6.750  | *8.200  | *8.200 | *7.950 | *7.950 |  |  |  |
|  | 3,0 m  | kg | *3.750 | 3.250  |  | 6.850  | 4.600  | *8.750 | 6.350  | *11.200 | 9.700  |        |        |  |  |  |
|  | 1,5 m  | kg | *3.900 | 3.200  |  | 6.650  | 4.400  | 9.300  | 6.000  | *13.200 | 8.950  |        |        |  |  |  |
|  | 0 m    | kg | *4.200 | 3.250  |  | 6.500  | 4.250  | 9.000  | 5.700  | 14.300  | 8.500  |        |        |  |  |  |
|  | -1,5 m | kg | *4.700 | 3.450  |  | 6.450  | 3.850  | 8.850  | 5.600  | 14.150  | 8.400  | *9.500 | *9.500 |  |  |  |
|  | -3,0 m | kg |        |        |  | 6.500  | 3.900  | 8.900  | 5.650  | *13.700 | 8.450  |        |        |  |  |  |

|  |        |    |        |        |  |       |       |        |       |         |        |        |        |  |  |  |
|--|--------|----|--------|--------|--|-------|-------|--------|-------|---------|--------|--------|--------|--|--|--|
|  | 7,5 m  | kg | *4.650 | *4.650 |  |       |       | *7.200 | 7.000 | *7.350  | *7.350 |        |        |  |  |  |
|  | 6,0 m  | kg | *4.350 | 4.300  |  | 6.600 | 4.800 | *7.400 | 6.900 | *7.550  | *7.550 |        |        |  |  |  |
|  | 4,5 m  | kg | *4.250 | 3.750  |  | 7.000 | 4.750 | *8.150 | 6.650 | *9.750  | *9.750 |        |        |  |  |  |
|  | 3,0 m  | kg | *4.300 | 3.500  |  | 6.850 | 4.550 | *9.250 | 6.300 | *12.050 | 9.550  |        |        |  |  |  |
|  | 1,5 m  | kg | *4.500 | 3.450  |  | 6.650 | 4.400 | 9.300  | 6.000 | *13.800 | 8.900  |        |        |  |  |  |
|  | 0 m    | kg | *4.850 | 3.500  |  | 6.550 | 4.300 | 9.050  | 5.750 | 14.350  | 8.600  |        |        |  |  |  |
|  | -1,5 m | kg | *5.450 | 3.750  |  | 6.500 | 3.900 | 8.950  | 5.700 | 14.300  | 8.550  | *9.650 | *9.650 |  |  |  |
|  | -3,0 m | kg |        |        |  |       |       | 9.050  | 5.750 | *13.300 | 8.650  |        |        |  |  |  |

|  |        |    |        |       |  |       |       |        |       |         |        |  |  |  |  |  |
|--|--------|----|--------|-------|--|-------|-------|--------|-------|---------|--------|--|--|--|--|--|
|  | 7,5 m  | kg | *7.050 | 6.250 |  |       |       | *7.950 | 6.800 | *8.200  | *8.200 |  |  |  |  |  |
|  | 6,0 m  | kg | *6.550 | 4.800 |  |       |       | *7.950 | 6.750 | *8.900  | *8.900 |  |  |  |  |  |
|  | 4,5 m  | kg | 6.200  | 4.150 |  | 6.950 | 4.650 | *8.700 | 6.500 | *10.650 | 10.100 |  |  |  |  |  |
|  | 3,0 m  | kg | 5.750  | 3.850 |  | 6.800 | 4.500 | 9.500  | 6.200 | *12.850 | 9.300  |  |  |  |  |  |
|  | 1,5 m  | kg | 5.600  | 3.750 |  | 6.650 | 4.400 | 9.200  | 5.900 |         |        |  |  |  |  |  |
|  | 0 m    | kg | 5.750  | 3.850 |  | 6.550 | 4.300 | 9.000  | 5.750 | 14.300  | 8.550  |  |  |  |  |  |
|  | -1,5 m | kg | 6.350  | 4.200 |  | 6.550 | 3.900 | 9.000  | 5.700 | *14.150 | 8.600  |  |  |  |  |  |
|  | -3,0 m | kg |        |       |  |       |       |        |       |         |        |  |  |  |  |  |

\* Al limite idraulico. Capacità di sollevamento secondo SAE J1097. Il valore indicato è il minore tra l'87% della capacità di sollevamento al limite idraulico e il 75% della capacità di sollevamento al limite di stabilità. La capacità di sollevamento indicata è basata sul sollevamento ad avambraccio nudo. Quando si eseguono operazioni di sollevamento con accessori aggiuntivi installati sull'avambraccio, sottrarre dai valori indicati il peso di tutti gli accessori aggiuntivi.

PC240NLC-11 BRACCIO POSIZIONATORE



- A – Sbraccio dal centro di rotazione
- B – Altezza perno benna
- C – Capacità di sollevamento

- Capacità in linea
- Capacità laterale
- Capacità alla massimo sbraccio

Pesi:  
 Con avambraccio da 2,5 m:  
 leverismi benna e cilindro  
 benna 390 kg  
 Con avambraccio da 3,0  
 e 3,5 m: leverismi benna  
 e cilindro benna 363 kg

Pattini 700 mm

| Avambraccio | A |  |  |  | 9,0 m |  | 7,5 m |  | 6,0 m |  | 4,5 m |  | 3,0 m |  | 1,5 m |  |
|-------------|---|--|--|--|-------|--|-------|--|-------|--|-------|--|-------|--|-------|--|
|             | B |  |  |  |       |  |       |  |       |  |       |  |       |  |       |  |

|  |        |    |        |        |  |        |        |        |       |         |        |        |        |  |  |  |
|--|--------|----|--------|--------|--|--------|--------|--------|-------|---------|--------|--------|--------|--|--|--|
|  | 7,5 m  | kg | *4.000 | *4.000 |  | *4.250 | *4.250 | *6.450 | 6.400 |         |        |        |        |  |  |  |
|  | 6,0 m  | kg | *3.750 | 3.500  |  | *6.300 | 4.350  | *6.750 | 6.250 | *6.300  | *6.300 |        |        |  |  |  |
|  | 4,5 m  | kg | *3.700 | 3.100  |  | 6.400  | 4.250  | *7.650 | 6.000 | *8.200  | *8.200 | *7.950 | *7.950 |  |  |  |
|  | 3,0 m  | kg | *3.750 | 2.850  |  | 6.200  | 4.050  | 8.750  | 5.600 | *11.200 | 8.550  |        |        |  |  |  |
|  | 1,5 m  | kg | *3.900 | 2.800  |  | 6.000  | 3.850  | 8.350  | 5.250 | 12.950  | 7.800  |        |        |  |  |  |
|  | 0 m    | kg | *4.200 | 2.850  |  | 5.850  | 3.700  | 8.050  | 5.000 | 12.600  | 7.400  |        |        |  |  |  |
|  | -1,5 m | kg | *4.700 | 3.050  |  | 5.750  | 3.300  | 7.900  | 4.900 | 12.450  | 7.250  | *9.500 | *9.500 |  |  |  |
|  | -3,0 m | kg |        |        |  | 5.800  | 3.350  | 7.950  | 4.900 | 12.550  | 7.350  |        |        |  |  |  |

|  |        |    |        |        |  |       |       |        |       |         |        |        |        |  |  |  |
|--|--------|----|--------|--------|--|-------|-------|--------|-------|---------|--------|--------|--------|--|--|--|
|  | 7,5 m  | kg | *4.650 | *4.650 |  |       |       | *7.200 | 6.250 | *7.350  | *7.350 |        |        |  |  |  |
|  | 6,0 m  | kg | *4.350 | 3.800  |  | 6.450 | 4.300 | *7.400 | 6.200 | *7.550  | *7.550 |        |        |  |  |  |
|  | 4,5 m  | kg | *4.250 | 3.350  |  | 6.350 | 4.200 | *8.150 | 5.900 | *9.750  | 9.200  |        |        |  |  |  |
|  | 3,0 m  | kg | *4.300 | 3.100  |  | 6.200 | 4.050 | 8.700  | 5.600 | *12.050 | 8.400  |        |        |  |  |  |
|  | 1,5 m  | kg | *4.500 | 3.000  |  | 6.000 | 3.900 | 8.350  | 5.250 | 12.900  | 7.750  |        |        |  |  |  |
|  | 0 m    | kg | 4.750  | 3.100  |  | 5.900 | 3.800 | 8.100  | 5.050 | 12.700  | 7.450  |        |        |  |  |  |
|  | -1,5 m | kg | 5.150  | 3.300  |  | 5.850 | 3.750 | 8.000  | 5.000 | 12.650  | 7.400  | *9.650 | *9.650 |  |  |  |
|  | -3,0 m | kg |        |        |  |       |       | 8.100  | 5.050 | 12.800  | 7.500  |        |        |  |  |  |

|  |        |    |        |       |  |       |       |        |       |         |        |  |  |  |  |  |
|--|--------|----|--------|-------|--|-------|-------|--------|-------|---------|--------|--|--|--|--|--|
|  | 7,5 m  | kg | *7.050 | 5.550 |  |       |       | *7.950 | 6.050 | *8.200  | *8.200 |  |  |  |  |  |
|  | 6,0 m  | kg | 6.500  | 4.250 |  |       |       | *7.950 | 6.050 | *8.900  | *8.900 |  |  |  |  |  |
|  | 4,5 m  | kg | 5.600  | 3.650 |  | 6.250 | 4.100 | *8.700 | 5.800 | *10.650 | 8.900  |  |  |  |  |  |
|  | 3,0 m  | kg | 5.150  | 3.400 |  | 6.100 | 4.000 | 8.550  | 5.450 | *12.850 | 8.150  |  |  |  |  |  |
|  | 1,5 m  | kg | 5.050  | 3.300 |  | 5.950 | 3.850 | 8.250  | 5.200 |         |        |  |  |  |  |  |
|  | 0 m    | kg | 5.200  | 3.350 |  | 5.900 | 3.800 | 8.050  | 5.050 | 12.650  | 7.400  |  |  |  |  |  |
|  | -1,5 m | kg | 5.700  | 3.700 |  | 5.900 | 3.470 | 8.050  | 5.000 | 12.650  | 7.450  |  |  |  |  |  |
|  | -3,0 m | kg |        |       |  |       |       |        |       |         |        |  |  |  |  |  |

\* Al limite idraulico. Capacità di sollevamento secondo SAE J1097. Il valore indicato è il minore tra l'87% della capacità di sollevamento al limite idraulico e il 75% della capacità di sollevamento al limite di stabilità. La capacità di sollevamento indicata è basata sul sollevamento ad avambraccio nudo. Quando si eseguono operazioni di sollevamento con accessori aggiuntivi installati sull'avambraccio, sottrarre dai valori indicati il peso di tutti gli accessori aggiuntivi.

# Equipaggiamento standard ed a richiesta

## MOTORE

|                                                                                    |   |
|------------------------------------------------------------------------------------|---|
| Motore diesel Komatsu SAA6D107E-3 turbocompresso, ad iniezione diretta common rail | ● |
| Conforme alla normativa EU Stage V                                                 | ● |
| Ventola aspirante con schermatura per prevenire l'intasamento del radiatore        | ● |
| Preriscaldamento automatico del motore                                             | ● |
| Protezione contro il surriscaldamento del motore                                   | ● |
| Indicatore livello carburante                                                      | ● |
| Deceleratore automatico                                                            | ● |
| Spegnimento regolabile in caso di inattività                                       | ● |
| Chiave di avviamento motore                                                        | ● |
| Possibilità di inserimento password per l'avviamento del motore                    | ● |
| Alternatore 24 V / 90 A                                                            | ● |
| Motorino di avviamento 24 V / 5,5 kW                                               | ● |
| Batterie 2 x 12 V / 180 Ah                                                         | ● |

## IMPIANTO IDRAULICO

|                                                                                                                                                        |   |
|--------------------------------------------------------------------------------------------------------------------------------------------------------|---|
| Circuito idraulico HydrauMind, con Sistema Load Sensing a Centro Chiuso (E-CLSS)                                                                       | ● |
| Regolazione elettronica combinata delle pompe idrauliche e del motore diesel (PEMC)                                                                    | ● |
| 6 modalità di lavoro: Power, Economy, Breaker (Martello), Attachment power e Attachment economy e Lifting (Sollevamento)                               | ● |
| Funzione PowerMax                                                                                                                                      | ● |
| Joystick PPC con 3 pulsanti per azionamento braccio, avambraccio, benna e rotazione. Comandi proporzionali integrati nel joystick per linee ausiliarie | ● |
| Predisposizione per attacco rapido idraulico                                                                                                           | ● |
| Funzioni idrauliche supplementari                                                                                                                      | ○ |
| Komatsu Integrated Attachment Control (KIAC)                                                                                                           | ○ |

## TRASLAZIONE

|                                                                                                         |   |
|---------------------------------------------------------------------------------------------------------|---|
| Traslazione a 3 velocità con scalata automatica, riduttori finali epicicloidali con freni di parcheggio | ● |
| Comandi PPC per la traslazione e lo sterzo con leve e pedali                                            | ● |

## ATTREZZATURE

|                                               |   |
|-----------------------------------------------|---|
| Braccio monoblocco                            | ○ |
| Braccio posizionario                          | ○ |
| Occhione per sollevamento sul leverismo benna | ○ |
| Avambraccio da 2,0 m; 2,5 m; 3,0 m; 3,5 m     | ○ |
| Benne Komatsu                                 | ○ |
| Martelli idraulici Komatsu                    | ○ |

## CABINA

|                                                                                                                                                                                                                                                                                                                                                                                                                                                       |   |
|-------------------------------------------------------------------------------------------------------------------------------------------------------------------------------------------------------------------------------------------------------------------------------------------------------------------------------------------------------------------------------------------------------------------------------------------------------|---|
| Cabina SpaceCab™ con struttura di sicurezza rinforzata, pressurizzata e completamente isolata, montata su sospensioni viscose, con vetri di sicurezza colorati, ampia superficie trasparente sul tetto con parasole, parabrezza anteriore apribile a scomparsa con dispositivo di bloccaggio, parabrezza inferiore smontabile, tergicristallo anteriore con intermittenza, tendina avvolgibile, accendisigari, posacenere, ripiano bagagli, tappetino | ● |
| Sedile riscaldato ammortizzato ad aria, con schienale alto e supporto lombare, braccioli regolabili in altezza montati nella console, cintura di sicurezza retraibile                                                                                                                                                                                                                                                                                 | ● |
| Climatizzatore automatico                                                                                                                                                                                                                                                                                                                                                                                                                             | ● |
| Alimentazione a 12/24 V                                                                                                                                                                                                                                                                                                                                                                                                                               | ● |
| Porta bottiglie e porta documenti                                                                                                                                                                                                                                                                                                                                                                                                                     | ● |
| Box caldo-freddo                                                                                                                                                                                                                                                                                                                                                                                                                                      | ● |
| Radio                                                                                                                                                                                                                                                                                                                                                                                                                                                 | ● |
| Ingresso ausiliario (presa MP3)                                                                                                                                                                                                                                                                                                                                                                                                                       | ● |
| Tergicristallo parabrezza inferiore                                                                                                                                                                                                                                                                                                                                                                                                                   | ○ |
| Visore parapioggia (senza OPG)                                                                                                                                                                                                                                                                                                                                                                                                                        | ○ |
| DAB+ radio digitale con ingresso ausiliario (MP3)                                                                                                                                                                                                                                                                                                                                                                                                     | ○ |

## SERVIZIO E MANUTENZIONE

|                                                                                                  |   |
|--------------------------------------------------------------------------------------------------|---|
| Spurgo automatico dell'impianto combustibile                                                     | ● |
| Filtro aria a doppio elemento con eiettore automatico e indicatore d'intasamento elettronico     | ● |
| KOMTRAX – Sistema di monitoraggio wireless Komatsu (3G)                                          | ● |
| Komatsu CARE™ – Un programma di manutenzione per i clienti Komatsu                               | ● |
| Monitor a colori multifunzione con sistema di controllo e gestione EMMS e guida per l'efficienza | ● |
| Attrezzi                                                                                         | ● |
| Punti di servizio                                                                                | ○ |
| Impianto di lubrificazione centralizzato ad azionamento automatico                               | ○ |

## SOTTOCARRO CINGOLATO

|                                             |   |
|---------------------------------------------|---|
| Pararulli inferiori                         | ● |
| Protezioni sottocarro                       | ● |
| Pattini a tre costole 600, 700, 800, 900 mm | ○ |
| Pararulli inferiori completi                | ○ |

## DISPOSITIVI DI SICUREZZA

|                                                          |   |
|----------------------------------------------------------|---|
| Sistema di visualizzazione perimetrale KomVision         | ● |
| Avvisatore acustico                                      | ● |
| Dispositivo di segnalazione sovraccarico                 | ● |
| Allarme acustico di traslazione                          | ● |
| Valvole di sicurezza per il braccio principale           | ● |
| Ampi corrimano e specchietti retrovisori                 | ● |
| Interruttore generale impianto elettrico                 | ● |
| Conforme alla norma ROPS: ISO 12117-2:2008               | ● |
| Interruttore arresto di emergenza motore                 | ● |
| Indicatore cintura di sicurezza sedile                   | ● |
| Sistema di rilevamento posizione neutra                  | ● |
| Valvola di sicurezza avambraccio                         | ● |
| Protezione anteriore OPG livello II (FOPS), incernierata | ○ |
| Protezione superiore della cabina OPG livello II (FOPS)  | ○ |

## SISTEMA DI ILLUMINAZIONE

|                                                                                                                                                                                                                                                                                                                       |   |
|-----------------------------------------------------------------------------------------------------------------------------------------------------------------------------------------------------------------------------------------------------------------------------------------------------------------------|---|
| Luci di lavoro: 2 sulla torretta, 1 sul braccio (sinistra)                                                                                                                                                                                                                                                            | ● |
| Luci di lavoro addizionali: 4 sul tetto della cabina (anteriore), 1 sul tetto della cabina (posteriore), 1 sul braccio (destra), 1 sul contrappeso (posteriore), faro rotante                                                                                                                                         | ○ |
| Fari di lavoro LED: 2 sulla torretta (alogeni), 2 sul braccio (LED, sinistra e destra), 2 su cilindri del braccio (LED), 4 sul tetto della cabina (LED, anteriore), 1 sul tetto della cabina (alogeno, posteriore), 2 sul contrappeso (alogeni, posteriore), 1 sul lato destro della macchina (alogeno), faro rotante | ○ |

## ALTRE DOTAZIONI

|                                                      |   |
|------------------------------------------------------|---|
| Contrappeso standard                                 | ● |
| Lubrificazione centralizzata per ralla e perni       | ● |
| Pompa rifornimento carburante con arresto automatico | ● |
| Olio biodegradabile per l'impianto idraulico         | ○ |
| Verniciatura speciale                                | ○ |

Altre dotazioni a richiesta

- equipaggiamento standard
- equipaggiamento a richiesta

Il vostro partner Komatsu:

# KOMATSU

**Komatsu Europe International N.V.**

Mechelsesteenweg 586  
B-1800 VILVOORDE (BELGIUM)  
Tel. +32-2-255 24 11  
Fax +32-2-252 19 81  
[www.komatsu.eu](http://www.komatsu.eu)

UITSS17310 04/2020

**KOMATSU** is a trademark of Komatsu Ltd. Japan.